

IDENTIFICACIÓN

PA-G.10 (83)

| | | | | |
|--------|-------------|------|-----|---|
| BARRIO | GUADALHORCE | HOJA | 7-8 | PLANEAMIENTO INCORPORADO: Plan Especial de Reforma Interior UA-I.4 "Guadalhorce Pol. 3" |
|--------|-------------|------|-----|---|

Identificación y Localización

Ordenación

Planeamiento y Gestión

Planeamiento incorporado:

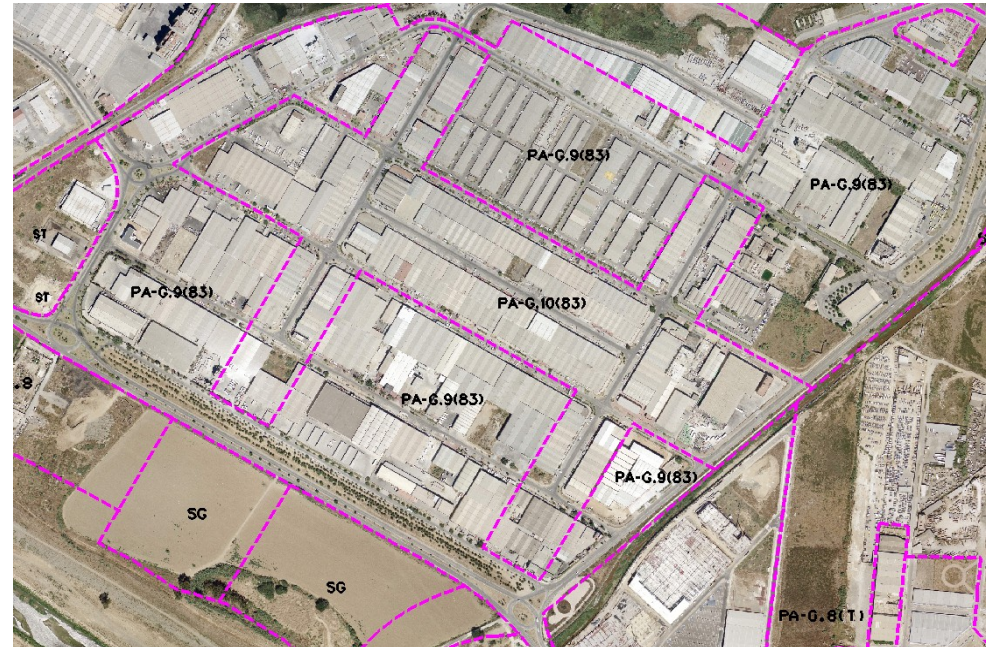
Plan Especial De Reforma Interior UA-I.4 "Guadalhorce Pol. 3". Aprobación Definitiva: 31-10-86

Gestión Urbanística:

Cesiones

Convenio Urbanístico:

Plan Especial de Infraestructuras Básicas:



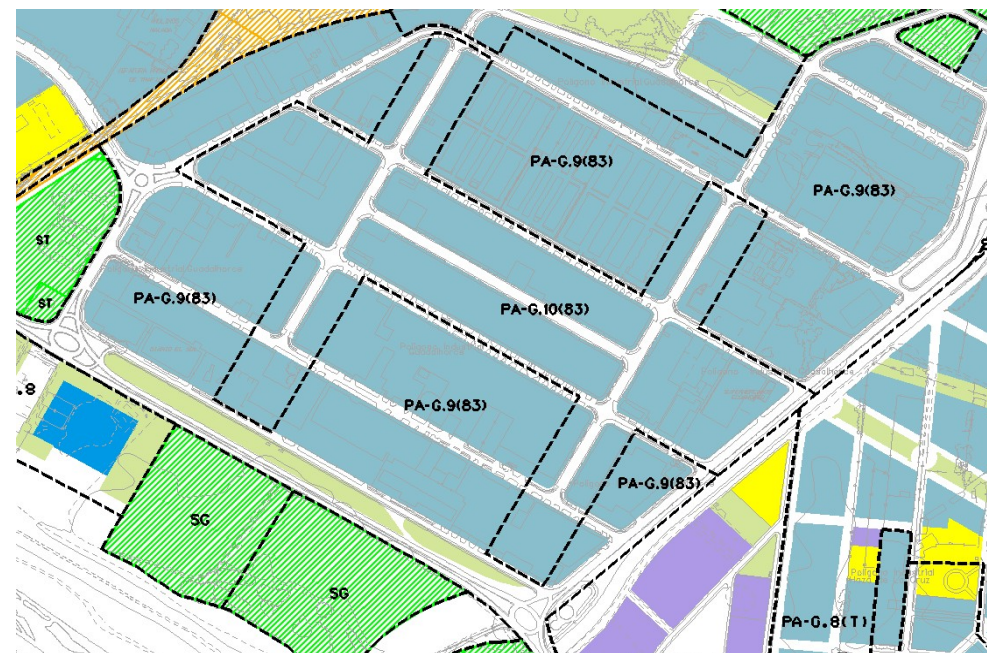
CONDICIONES

1.- Ordenanzas de Aplicación: PRODUCTIVO-4 (IND-2, IND-3) (PR)

2.- Cesiones:

Viario m²s
33.951'00

Ordenación Pormenorizada Completa



DETERMINACIONES

| | | | |
|------------------------|--|---------------------------------------|------------|
| SUPERFICIE DEL ÁMBITO: | 269.480,00 m ² s | Ie m ² t/m ² s: | 1,25 |
| EDIFICABILIDAD TOTAL: | 337.928,00 m ² t | Uso Global: | Productivo |
| APROV. MEDIO: | 1,25 m ² t/m ² s | C.P.H.: | |
| APROV. SUBJETIVO: | 304.135,20 m ² t/m ² s | Excesos: | |